

מונע התדרדרות של קוצר ראייה אצל ילדים

קונספט שמבוסס על
דפוקליזציה פריפריאלית

2

יעילות מוכחת
על בסיס מחקר
קליני של 5 שנים



1

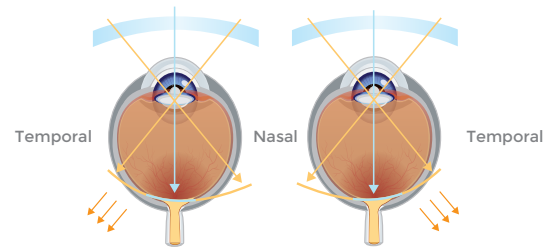
פטנט רשום



מה הקונספט של MYORELAX

הדגמה מלמעלה

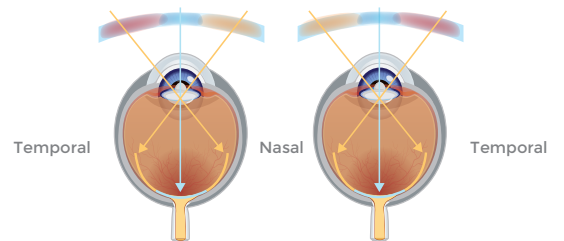
עדשה חד מוקדית קעורה



דפוקליזציה היפראופית פריפריאלית אסימטרית

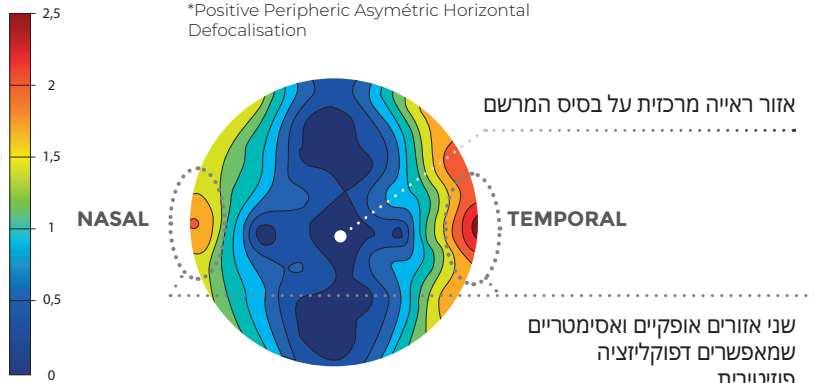
MYORELAX

TECHNOLOGIE
+PAHD* Design



TECHNOLOGIE +PAHD* Design

*Positive Peripheral Asymetric Horizontal
Defocalisation



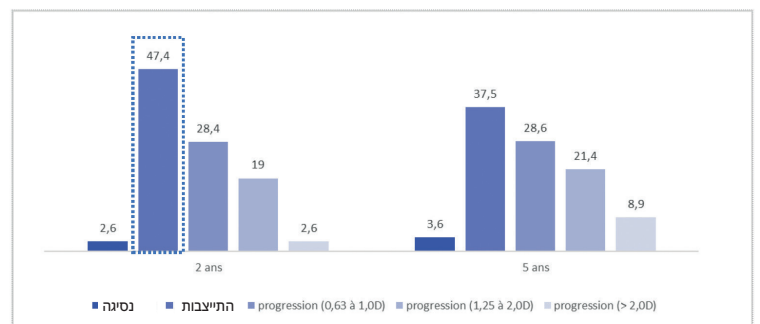
תוצאות המחקר



במהלך גיל ההתבגרות רואים התייצבות מוחלטת של קוצר הראייה

תוך 12 עד 18 חודשים רואים התייצבות ב-62.5% של המקרים
לאחר שנתיים רואים התייצבות ב-50% מהמקרים
תוך 4 עד 5 שנים רואים התייצבות ב-41.1% מהמקרים
בקבוצת ביקורת של המחקר, לא זוהה מקרה של התייצבות לאחר 5 שנים

מעקב קוצר ראייה בקרב ילדים



+PAHD DESIGN יתרונות הטכנולוגיה

פטנט רשום דפוקליזציה אופקית פוזיטיבית



מטמיע בתוך העדשה את הדפוקליזציה הטבעית
הבדל TEMPORAL NASAL



פריפריה פוזיטיבית מונעת התארכות
לא טבעית של העין



מחקר של 5 שנים
לאחר שנתיים
צמצום התארכות העין ב-56%

0.11 ננומטר בשנה = עין אמטרופית +0.1 ננומטר בשנה



שימור ראייה בינוקולרית

- 1 חדות ראייה גבוהה והרמונית
- 2 במהלך המחקר לא זוהה שינוי פורי
- 3 ללא פגיעה בניגודיות, ללא הילה או ראייה מקוטעת

פרוטוקול התאמה ומעקב



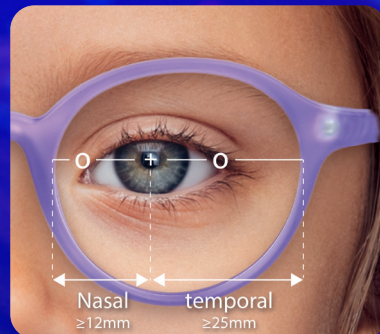
למי מיועדות MYORELAX ?

ילדים מגיל 5 עם קוצר ראייה או חשד לקוצר ראייה



המלצות התאמה

בבחירת מסגרת מותאמת למורפולגיה של הילד יש להקפיד



מרחק טמפוראלי 25 מינימום

מרחק נזאלי 12 מינימום